



Introducere

VS10..RF / VS20..RF este un termostat ambiental folosit pentru a controla wireless dispozitive din seria IT600 precum: centrul de comandă KL08RF, capul termostatic TRV10RFM și boilerul de cazan RX10RF. Împreună cu gateway-ul universal UGE600, termostatul poate fi controlat prin internet folosind aplicația SALUS Smart Home (mod Online). Fără conexiune la internet (mod Offline), termostatul funcționează local, iar comunicarea cu alte dispozitive trebuie efectuată folosind coordonatorul CO10RF.

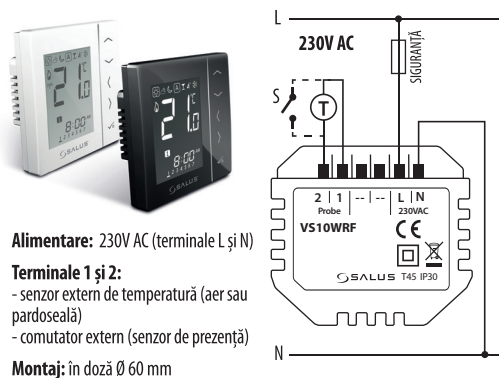
Conformitatea produsului

Acest produs este în conformitate cu următoarele directive europene: EMC 2014/30/EU, LVD 2014/35/EU, RED 2014/53/EU și RoHS 2011/65/EU. Textul integral al Declarației de conformitate UE este disponibil la următoarea adresă de internet: www.saluslegal.com
(☎) 2405-2480MHz; <14dBm

Informații de siguranță

Folosiți în conformitate cu reglementările naționale și UE. Utilizați dispozitivul în scopul stabilit, menținându-l într-o stare uscată. Produsul este destinat numai utilizării în interior. Instalarea trebuie efectuată de o persoană calificată.

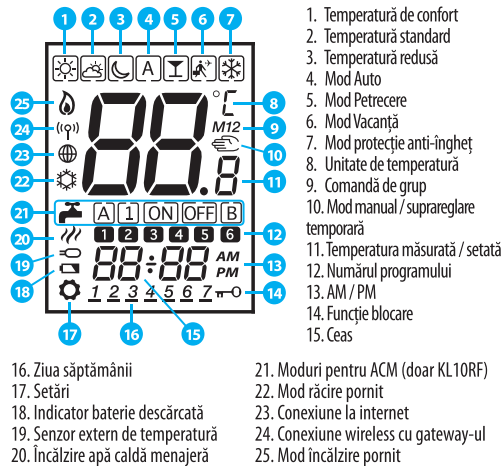
Diagramă electrică - VS10WRF (alb), VS10BRF (negru)



Diagramă electrică - VS20WRF (alb), VS20BRF (negru)



Pictograme LCD



Funcțiile butoanelor

Buton	Funcție
↑	Micșorează sau crește temperatura setată sau alte valori
↓	
←	Selecțiți modul de operare sau comutați printre valori
→	
✓	Apăsăți scurt - confirmă Mențineți apăsat - accesează / părăsește meniul
~+~	Mențineți apăsat aceste butoane pentru a bloca sau debloca tastele
✓+ (+)	Mențineți apăsat aceste butoane pentru a accesa Modul Instalator

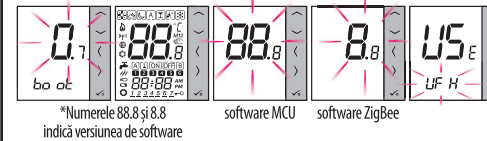
Selecțiți tipul coordonatorului ZigBee:

- Online - conectare la internet folosind gateway-ul universal UGE600
- Offline - cu posibilitatea de conectare la internet folosind gateway-ul universal UGE600
- Offline - fără nicio posibilitate de conectare la internet folosind coordonatorul CO10RF

Selecțiți dispozitivul care va fi controlat de către termostat și tipul de coordonator pentru rețeaua ZigBee. Instalați produsele conform instrucțiunilor puse la dispoziție pentru fiecare produs.



Instalare - prima pornire



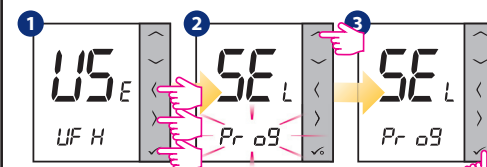
Termostatul pornește într-un mod de configurare simplificat. Acesta poate fi asociat cu:

- U F H - Centrul de comandă KL08RF sau KL10RF (încălzire prin pardoseală)
- r R d - Cap termostatic TRV10RFM (încălzire prin radiator)

Notă: Termostatul este setat implicit drept programabil (săptămânal).

Instalare - configurare avansată

Configurarea avansată trebuie folosită doar dacă vreți să asociați termostatul cu receptorul de cazan. Pentru aceasta, apăsați simultan butoanele indicate mai jos până când SEL PROG apar pe ecran:



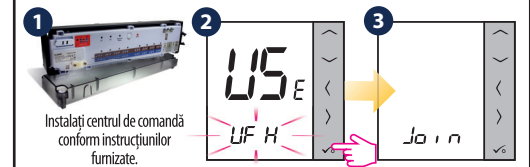
- Setați tipul termostatului:
- P r o g Programabil (săptămânal)
 - d i S t Zilnic
 - w a t e r TempORIZATOR apă caldă (doar cu KL10RF)

4 După selectarea tipului termostatului, alegeți tipul de dispozitiv cu care vreți să faceți asocierea:

- U F H Încălzire prin pardoseală
- r E C 1 RX10RF în modul RX1
- r R d Încălzire prin radiator
- r E C 2 RX10RF în modul RX2

Notă: Selecțiți opțiunea "rEC1" doar dacă aveți un singur termostat de asociat cu receptorul de cazan RX10RF. În caz contrar, selecțiți opțiunea "rAd".

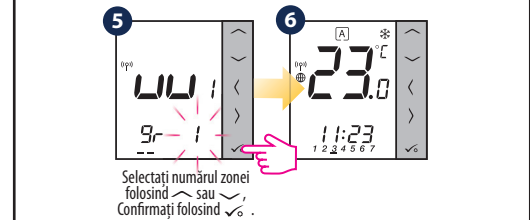
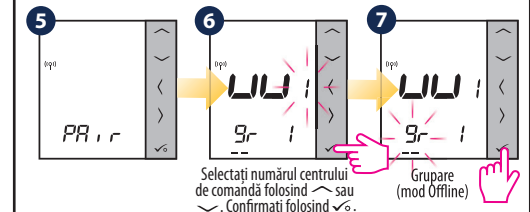
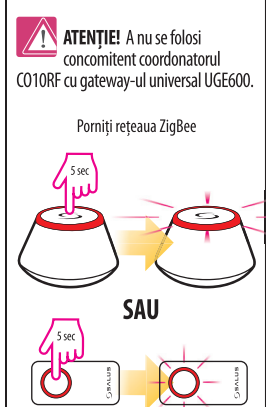
Asociere cu centrul de comandă KL08RF / KL10RF



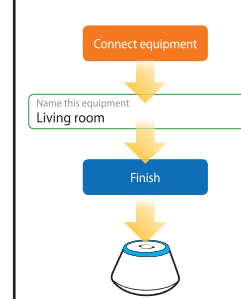
Online



Offline



Online



Offline

