

SALUS[®] | QUANTUM

CONTROLS

SQ610RF | SMART THERMOSTAT



SALUS SMART HOME
READY



WIRELESS
CONTROL



RECHARGEABLE
BATTERY



COMFORT
OF A WARM FLOOR



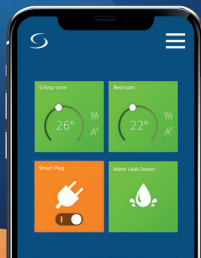
EASY
INSTALLATION



MULTIFUNCTIONALITY



HUMIDITY
SENSOR



Introducere

Quantum SQ610RF este un termostat cu radio frecvență (ZigBee) care face parte din seria Salus iT600 Smart Home, alături de centrul de comanda KL08RF, capetele termostactice TRV10RFM și receptorul RX10RF. Pentru a putea controla SQ610RF prin intermediul internetului via aplicația mobilă SALUS Smart Home (**ONLINE**), este necesară instalarea lui împreună cu gateway-ul UGE600 (vândut separat).

Din punctul de vedere al aplicației mobile, este posibil să asociați SQ610RF cu alte elemente ale sistemului, cum ar fi: priza inteligentă SPE600, relele inteligente SR600 sau senzorul de ușă/fereastră OS600/SW600. SQ610RF poate fi folosit local fără internet (**OFFLINE**) prin intermediul coordonatorului de sistem C010RF (vândut separat).

Varianta completă a manualului în format PDF poate fi găsită la www.salus-controls.com

Conformitatea produsului

Acest produs este în conformitate cu următoarele directive europene: 2014/30 EU, 2014/35 EU, 2014/53 EU și 2011/54 EU. Textul integral al Declarației de conformitate UE este disponibil la următoarea adresă de internet: www.saluslegal.com



Informații de siguranță

A se folosi în conformitate cu reglementările europene și naționale. Pentru uz în spații închise. Mențineți produsul perfect uscat. Acest produs necesită a fi instalat de către o persoană competentă în concordanță cu reglementările naționale și europene.

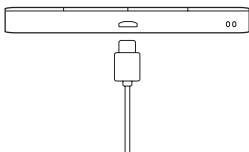
Conținut pachet:

- 1) Termostat Quantum SQ610RF
- 2) Plăcuță montare pe perete
- 3) Bandă adezivă pentru montaj
- 4) Șuruburi de fixare
- 5) Manual de instrucțiuni

Înainte de a începe:

- 1** Noul termostat Quantum SQ610RF este parțial încărcat, dar vă recomandăm să-l încărcăți complet înainte de utilizare.

Conectați un încărcător prin mufa de tip micro-USB, care se găsește în partea de jos a termostatului.



Încărcarea completă a termostatului, poate dura până la maxim 24 de ore.

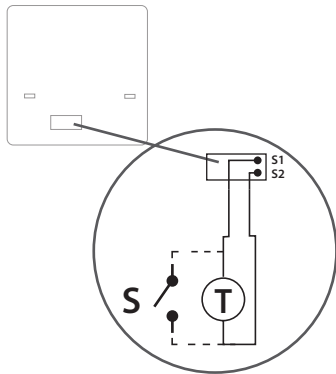
- 3** Instalare: pentru instalarea termostatului, puteți folosi accesoriile furnizate (șuruburile de fixare sau banda adezivă). Îndepărtați plăcuța de pe spatele termostatului pentru instalarea pe perete. La final trebuie doar să amplasați termostatul peste plăcuța de fixare (are magnet încorporat).



Notă:

Poziția ideală de amplasare a termostatului este de aprox. 1.5m de la nivelul solului în locuri ferite de alte surse de încălzire/răcire. Termostatul NU trebuie să fie expus direct razelor de soare sau condițiilor extreme așa cum a fost exemplificat mai sus.

- 2** **Diagramă electrică (Intrare S1, S2)**



Simboluri:

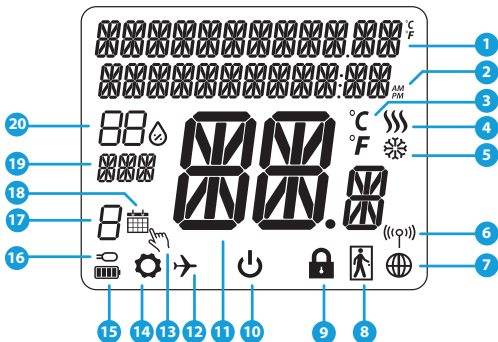
S – contact liber de potențial

T – senzor de temperatură

Terminale S1,S2:






- senzor de pardoseală/aer
- contact extern liber de potențial pentru conexiunea unui comutator tip ON/OFF sau senzor de prezență (cartelă Hotel)

Pictograme LCD



1. Meniu/Descrierea setărilor + Ceas
2. AM/PM
3. Unitate de măsură a temperaturii
4. Indicator încălzire (pictograma este animată când există cerere de căldură)
5. Indicator răcire (pictograma este animată când există cerere de răcire)
6. Indicator conexiune RF
7. Indicator conexiune internet
8. Senzor de prezență (cartela hotel)
9. Indicator taste blocate
10. Pictogramă mod Standby
11. Temperatura curentă / Temperatura setată
12. Mod vacanță
13. Mod modificare temporară
14. Pictogramă Setări
15. Indicator nivel baterie
16. Indicator senzor extern/pardoseală
17. Program activ curent
18. Pictogramă mod Program
19. Indicator Zi/Setare
20. Indicator umiditate

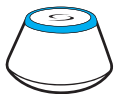
Funcțiile butoanelor:

| Buton | Funcție |
|--|--|
|  | <ol style="list-style-type: none"> 1) Buton meniu/revenire 2) În ecranul principal: Țineți apăsat 3 sec pentru a modifica modul de operare (Program/Manual/Modificare temporară). 3) În meniul de setări: Țineți apăsat 3 sec pentru a ieși fără a salva 4) În meniul de asociere (în modul „Tip sistem,„): Țineți apăsat 3 sec pentru a vedea alte opțiuni de asociere. |
|  | Buton descrescător (modificarea valorii sau parcurgerea meniului) |
|  | Buton crescător (modificarea valorii sau parcurgerea meniului) |
|  | <ol style="list-style-type: none"> 1) Țineți apăsat 3 sec pentru a porni dispozitivul 2) Buton OK/Bifă (confirmarea valorii/ următorul meniu/ salvarea setării). 3) În ecranul principal: Țineți apăsat 3 sec pentru a activa modul Standby 4) În ecranul de setări: Țineți apăsat 3 sec pentru a revenii la ecranul principal și salva toate modificările. 5) În timpul procesului de asociere: Țineți apăsat 3 sec pentru a porni/reporni dispozitivul. |
|  | În ecranul principal - țineți apăsat aceste butoane împreună 3 secunde pentru a bloca/debloca tastele termostatului. |

COMPATIBILITATEA CU ALTE DISPOZITIVE SALUS

SQ610RF poate funcționa atât în modul ONLINE cât și în module OFFLINE. Pentru început, trebuie să decideți modul de funcționare a termostatului.

ONLINE



Gateway-ul UGE600 este conectat la internet

Puteți configura și folosi toate dispozitivele dumneavoastră folosind aplicația SALUS Smart Home

Descărcați aplicația SALUS Smart Home pe telefonul dumneavoastră iOS sau Android pentru a avea acces de la distanță la echipamentele SALUS.



SALUS
Smart Home



OFFLINE



Gateway-ul UGE600 nu este conectat la internet

Puteți să folosiți dispozitivele locale, fără aplicația Smart Home. Gateway-ul funcționează în acest mod ca un coordonator de sistem ZigBee C010RF.

SAU



Coordonator C010RF - puteți folosi C010RF pentru a instala dispozitivele dumneavoastră

Dispozitive compatibile:



SR600*
Releu
inteligent



SPE600*
Priză
inteligentă



KL08RF
Centru de comandă 8 zone,
încălzire prin pardoseală



TRV
cap termostatic pentru
radiator cu comunicare
wireless.



RX10RF
receptor de
sistem

*Doar în modul Online

Secvență prima pornire

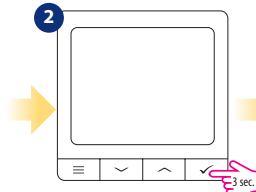


Notă:

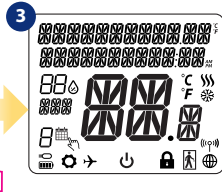
Pentru o instalare mai ușoară, vă rugăm să adăugați înainte celelalte dispozitive din sistem, cum ar fi: centrul de comandă KL08RF, capetele termostactice TRV etc.



Îndepărtați folia de protecție



Pentru a porni termostatul, țineți apăsat \checkmark 3 secunde...



...ecranul va afișa toate pictogramele...



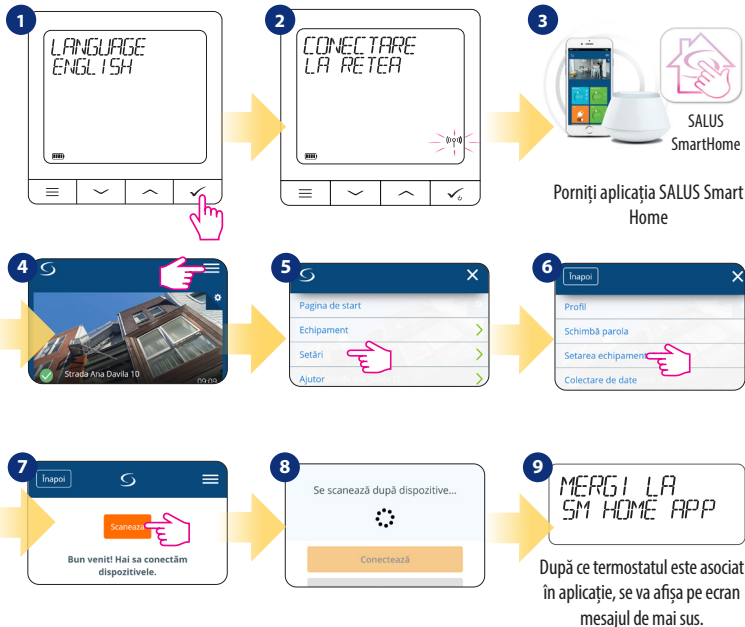
...termostatul va afișa versiunea de soft.



Acum selectați limba folosind butonul „ \checkmark ” sau „ \wedge ” Confirmați folosind butonul \checkmark .

Instalare în modul ONLINE

După ce ați selectat limba, urmăriți pașii de mai jos pentru asocierea la aplicația Smart Home și cu celelalte dispozitive.



10

Conectarea dispozitivelor

Bifează caseta din dreptul dispozitivului pe care dorești să-l conectezi acum, după care dă click pe "Conectează".



Conectează

Anulează

11



Procedură reușită!

Dispozitivele de mai jos sunt acum conectate la gateway. Denumiște dispozitivele.



Următorul

Înapoi

12

Să configurăm echipamentul

Click pe dispozitivul cu care dorești să începeți.



Mărit

Anulează

13

Centrul de comandă sau unitate de comandă pentru pardoseală

Control inteligent al radiatorului

Smart Plug

Comutator inteligent

Mai mult

Următorul

14

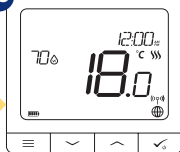
Conectează

Denumeste acest dispozitiv
SQ610RF Termostat

Sfârșit




15




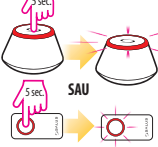
Termostatul va afișa ecranul principal. Felicitări. Ați configurat cu succes termostatul SQ610RF.

Instalarea in modul OFFLINE


Asocierea cu centrul de comanda pentru pardoseală (instalați centrul de comandă pentru pardoseală conform instrucțiunilor furnizate)

- 


1
- 

2
- 




3

Porniți modul de asociere
- 




4

Selecționați tipul de sistem PARDOSEALĂ, apăsați ✓ pentru confirmare.
- 

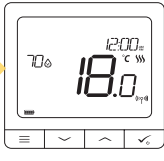
5

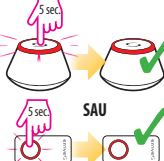
Folosind  sau  electați numărul centrului de comandă (apăsând butonul PAIR se indică numărul lui în sistem) Apăsați ✓ pentru confirmare.
- 

6

Folosind  sau  pentru a selecta numărul zonei. Apăsați ✓ pentru confirmare)
- 

7

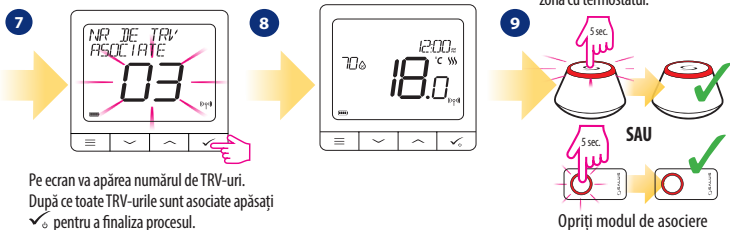
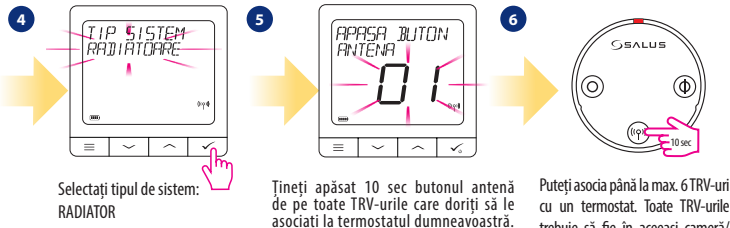
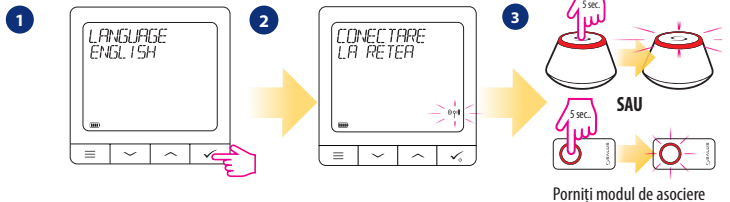
Acum puteți asocia termostatul cu zone adiționale. Selecționați încă o zonă sau finalizați procesul de asociere folosind butonul ✓.
- 

8
- 

9

Opriți modul de asociere

Asocierea cu capul termostatic TRV (instalați capul termostatic TRV conform instrucțiunilor furnizate)



SQ610RF - Structura meniului complet

Meniul principal

**Setarea
Programului**

DEZACTIVAT
LUNI-VINERI+SĂMBĂTĂ-DUMINICĂ
LUNI-DUMINICĂ
INDIVIDUAL

**Setările
utilizatorului**

ORĂ/DATĂ
MOD VACANȚĂ
CALIBRAREA TEMPERATURII
ARATĂ/ASCUNDE UMIDITATEA
ARATĂ/ASCUNDE SENZOR DE PARDOSEALĂ
TEMPERATURĂ SETATĂ MOD STANDBY
ÎNCĂLZIRE/RĂCIRE
RESETAȚI SETĂRILE UTILIZATORULUI

**Setările
administratorului**

SCARĂ DE TEMPERATURĂ
REZOLUȚIE AFIȘARE TEMPERATURĂ ¹.
ALGORITM CONTROL ÎNCĂLZIRE ²
ALGORITM CONTROL RĂCIRE
INTRARE S1/S2 ³.
TEMPERATURA MINIMĂ
TEMPERATURA MAXIMĂ
PROTECȚIE ROBINET ⁴.
PERIOADĂ MINIMĂ DE CUPLARE ⁵.
FUNCȚIE DE OPTIMIZARE ⁶.
FUNCȚIE CONFORT PARDOSEALĂ ⁷.
COD PIN
INFORMAȚII DESPRE DISPOZITIV ⁸.
RESETARE LA SETĂRI DE FABRICĂ ⁹.

Limba

ENGLEZĂ
DANEZĂ
POLONEZĂ
...

Scurtă descriere a unor funcții selectate (toate funcțiile sunt descrise în manualul complet al termostatului SQ610RF):

1. Rezoluție afișare temperatură: Utilizatorul poate seta temperatura afișată pe ecran în pași de 0.5°C sau 0.1°C.

2. Algoritm control: Această funcție definește modul de control al temperaturii. Opțiunile disponibile sunt: ITLC pentru pardoseală/ radiatoare/ încălzire electrică (algoritm avansat pentru o menținere cât mai precisă a temperaturii camerei), histereză +/-0.5°C sau +/- 0.25°C, Actuator THB (opțiune recomandată pentru sistemele cu actuatore cu echilibrare hidraulică THB).

3. Intrare S1/S2: Senzor de pardoseală, senzor de temperatură externă sau un senzor de prezență pot fi conectate pe intrările S1/S2. Adicional, dacă se conectează un contact de tip NO (normal deschis) liber de potențial ON/OFF, puteți activa o regulă OneTouch (programată din aplicația SALUS Smart Home) sau ca o trecere de pe încălzire pe răcire.

4. Protecție robinet: Această funcție deschide toate actuatorele o dată pe săptămână pentru 5 minute (pe timp de vară previne blocarea actuatorelor).

5. Perioadă minimă de cuplare: Termostatul nu va trimite semnal pentru încălzire/răcire mai des decât este specificat în acest parametru.

6. Funcție de optimizare: Funcția de pornire/oprire optimizată ajută termostatul să fie mai eficient (în combinație cu algoritmul ITLC).

7. Funcție confort pardoseală: Această funcție menține pardoseala caldă chiar dacă temperatura ambientală este suficientă și nu trebuie pornită încălzirea. Se pot selecta 3 niveluri de intensitate. Această funcție nu este pentru economie. Sistemul dumneavoastră poate porni chiar dacă nu există cerere de căldură din partea termostatului. Este o funcție care oferă confort utilizatorului prin menținerea pardoselii calde în permanență.

8. Informații despre dispozitiv: Acest meniu arată utilizatorului - Versiunea de soft, Nivelul bateriei, nivelul semnalului RF, dispozitivele asociate și modul de identificare.

9. Resetare la setările de fabrică: Acest meniu permite revenirea la setările de fabrică. Dispozitivul va fi înlăturat din rețeaua ZigBee și trebuie readăugat.

POLSKI

| QUANTUM SQ610RF | |
|--|--|
| Zasilanie | Wbudowana bateria Li-Ion 3,7V |
| Napięcie ładowania (brak ładowarki w zestawie) | Micro-USB 5V DC, min 0,5 A |
| Zakres regulacji temperatury | 5-40°C |
| Dokładność wskazania temp. | 0.5°C lub 0.1°C |
| Wejście S1-S2 (wielofunkcyjne) | ITLC SPAN (±0.25°C / ±0.5°C) THB |
| Wejście S1-S2 (wielofunkcyjne) | Temp. podłogi Pomiar temp. Karta Hotelowa One Touch Zmiana trybu (grzanie/chłodzenie) |
| Protokół komunikacyjny | ZigBee 2,4GHz |
| Ⓜ | 2405-2480MHz; <14dBm |
| Sposób montażu | Podtynkowy |
| Temperatura pracy | 0-45°C |
| Stopień ochrony | IP30 |
| Wymiary (Szer x Wys x Głęb) | 86 x 86 x 11 mm |

ROMÂNĂ

| QUANTUM SQ610RF | |
|--|--|
| Sursă de alimentare | Baterie Li-Ion 3.7v încorporată |
| Tensiune de alimentare (nu este inclus încărcătorul) | Micro-USB 5V DC, min 0,5 A |
| Interval de temperatură | 5-40°C |
| Toleranță afisaj | 0.5°C sau 0.1°C |
| Algoritm de control | ITLC SPAN (HISTEREZĂ) (±0.25°C / ±0.5°C) THB |
| Intrare S1 - S2 | Senzor de pardoseală Senzor de aer Senzor de prezență Reguli OneTouch Comutator încălzire/răcire |
| Protocol comunicare | ZigBee 2,4GHz |
| Ⓜ | 2405-2480MHz; <14dBm |
| Montare | Aparentă |
| Plajă de temperatură | 0-45°C |
| Clasă protecție IP | IP30 |
| Dimensiuni (lungime x lățime x adâncime) | 86 x 86 x 11 mm |

**QUANTUM SQ610RF**

| | |
|---|---|
| Napájení | Vestavěná baterie Li-Ion 3,7V |
| Nabíjecí napětí (nabíječka není součástí balení) | Micro-USB 5V DC, min 0,5 A |
| Rozsah řízení teploty | 5-40°C |
| Citlivost teploty (zobrazení) | 0.5°C nebo 0.1°C |
| Řídící algoritmus | ITLC HYSTEREZE (±0.25°C / ±0.5°C) THB |
| Vstup S1-S2 (multifunkční vstup) | Podlahové čidlo Prostorové čidlo Čidlo obsazenosti Pravidla One Touch Přepínání vytápění / chlazení |
| Komunikační protokol | ZigBee 2,4GHz |
| («φ») | 2405-2480MHz; <14dBm |
| Montáž | Nástěnná montáž |
| Pracovní teplota | 0-45°C |
| Třída krytí IP | IP30 |
| Rozměry (šířka x výška x hloubka) | 86 x 86 x 11 mm |

**QUANTUM SQ610RF**

| | |
|---|---|
| Питание | Встроенная батарея 3,7V |
| Зарядное напряжение (зарядное устройство не входит в комплект) | Микро-USB 5V DC, мин. 0,5 А |
| Диапазон регулирования температуры | 5-40°C |
| Точность измерения температуры | 0.5°C или 0.1°C |
| Управляющий алгоритм | ITLC Гистерезис (±0.25°C / ±0.5°C) THB |
| Входы S1-S2 (многофункциональный вход) | Датчик темп пола Датчик наружной температуры Датчик присутствия One Touch Переключение между режимами нагрев/охлаждение |
| Тип подключения | ZigBee 2,4GHz |
| («φ») | 2405-2480MHz; <14dBm |
| Монтаж | Накладной |
| Рабочая температура | 0-45°C |
| Класс защиты IP | IP30 |
| Размеры (Ширина x Длина x Глубина) | 86 x 86 x 11 мм |



- ✓ **Ultra slim**
- ✓ **Precise temperature control** (underfloor heating, radiator heating, electrical heating)
- ✓ **Works with:** *Amazon Alexa* and *Google Home*
- ✓ **Rechargeable through micro USB**



Universal Gateway

Connect it with *Universal Gateway* and setup your own SALUS Smart Home system



Smart Radiator Control

Pair it with *Quantum* to achieve the perfect temperature everywhere, not only beside the radiator



Smart Relay

Connect it with *Universal Gateway* and control wirelessly pumps, valves, boilers, lighting etc

Importer:
SALUS Controls Plc
Units 8-10 Northfield Business Park
Forge Way, Parkgate
Rotherham
S60 1SD
United Kingdom

