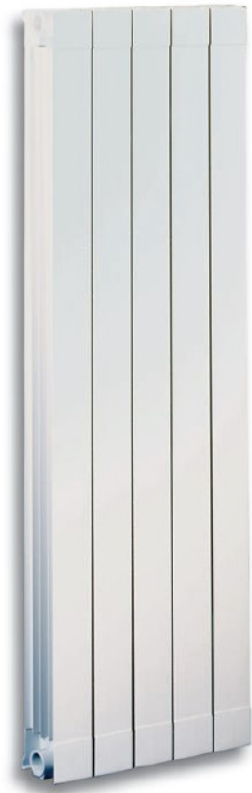


oscar & oscar tondo





Design simplu și direct pentru implementarea nucleului tehnologic: grosime ridicată a canalului de apă și un proces de sudură exclusiv pentru contopirea formării prin injecție și aluminiului extrudat.

Oscar reprezintă răspunsul concret la spațiile publice, hotelurile și nevoile personale. Este, de asemenea, rezultatul cercetării continue de natură tehnologică și estetică.



oscar

- **PUTEREA DE IEȘIRE TERMICĂ RIDICATĂ** Garantată prin certificare, în baza normei EN 442, de către „Politecnico” din Milano. Puterea de ieșire termică ridicată permite instalarea radiatoarelor mai puțin masive.
- **ECONOMISIREA DE ENERGIE CU CONFORT MAXIM** Cu aceste radiatoare, reglarea temperaturii este ușoară și ieftină. O temperatură ideală pentru fiecare mediu, în baza nevoilor personale, este atinsă rapid.
- **DURATĂ FOARTE MARE** Mulțumită calității ridicate a materialului, aceasta conferă garanția maximă a rezistenței și duratei. Protecția dublă în „baia anaforetică”, urmată de lăcuirea cu pudră epoxidică, garantează o finisare perfectă și de durată.
- **INSTALARE MAI UȘOARĂ** Mulțumită masei reduse a aluminiului și a elementelor secționale, conducând la o ușurință și o flexibilitate crescută a instalației.
- **CERTIFICARE CALITATIVĂ ȘI DE MEDIU ICIM** a certificat în 1994 (norma ISO 9001:2000) Sistemul Calitativ și în 2001 (norma UNI EN ISO 14001) Sistemul Managementului de Mediu.

Model	Dimensiuni în mm				Ø conexiune	Masă goală Kg ca.	Conținut apă în litri	Putere de ieșire căldură EN 442				Exponent n.	Coeficient Km
	A Înălțime totală	B Lungime	C Adâncime	D Centre țevi				ΔT 50°C		ΔT 60°C			
								Watt	*Kcal/h	Watt	*Kcal/h		
OSCAR 2000	2046	80	95	2000	1"	3.86	0.76	321	277	411	355	1.35280	1.61490
OSCAR 1800	1846	80	95	1800	1"	3.53	0.69	297	256	379	327	1.35295	1.48966
OSCAR 1600	1646	80	95	1600	1"	3.18	0.62	271	234	347	299	1.35310	1.36136
OSCAR 1400	1446	80	95	1400	1"	2.80	0.56	245	211	314	271	1.35325	1.23096
OSCAR 1200	1246	80	95	1200	1"	2.43	0.49	218	188	279	241	1.35340	1.09584
OSCAR 1000	1046	80	95	1000	1"	2.05	0.42	190	164	244	210	1.35355	0.95514
OSCAR 900	946	80	95	900	1"	1.99	0.41	175	151	223	193	1.34630	0.90160
OSCAR TONDO 2000	2046	80	95	2000	1"	3.86	0.76	321	277	411	355	1.35280	1.61490
OSCAR TONDO 1800	1846	80	95	1800	1"	3.53	0.69	297	256	379	327	1.35295	1.48966
OSCAR TONDO 1600	1646	80	95	1600	1"	3.18	0.62	271	234	347	299	1.35310	1.36136
OSCAR TONDO 1400	1446	80	95	1400	1"	2.80	0.56	245	211	314	271	1.35325	1.23096
OSCAR TONDO 1200	1246	80	95	1200	1"	2.43	0.49	218	188	279	241	1.35340	1.09584
OSCAR TONDO 1000	1046	80	95	1000	1"	2.05	0.42	190	164	244	210	1.35355	0.95514
OSCAR TONDO 900	946	80	95	900	1"	1.99	0.41	175	151	223	193	1.34630	0.90160

*1 Watt = 0.863 Kcal/h

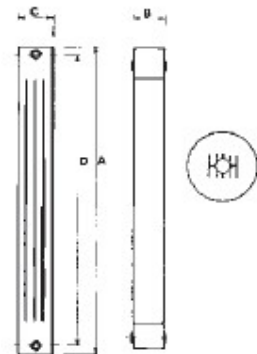
/Certificări – n.trad./

Puterea de ieșire termică este certificată în baza normei EN 442.

Exemplu pentru un ΔT diferit de ΔT 50°C

Dacă trebuie să aflați o putere de ieșire termică a radiatorului (P) cu ΔT diferit de Δt 50°C, utilizați următoarea ecuație caracteristică: $P = Km * \Delta T^n$

Exemplu pentru modelul Oscar 1600 cu ΔT = 60°C: $P = 1.36136 * 60^{1.35310} = 347$ Watt



Exemplu al citirilor de putere de ieșire termică cu ΔT diferit de ΔT 50°C

Model	ΔT 20°C	ΔT 25°C	ΔT 30°C	ΔT 35°C	ΔT 40°C	ΔT 45°C	ΔT 50°C	ΔT 55°C	ΔT 60°C
Oscar 2000	93	126	161	198	237	278	321	365	411
Oscar 1800	86	116	148	183	219	257	297	337	379
Oscar 1500	78	106	136	167	200	235	271	308	347
Oscar 1400	71	96	123	151	181	213	245	279	314
Oscar 1200	63	85	109	135	161	189	218	248	279
Oscar 1000	55	75	95	118	141	165	190	217	244
Oscar 900	51	69	88	108	129	152	175	199	223
Oscar Tondo 2000	93	126	161	198	237	278	321	365	411
Oscar Tondo 1800	86	116	148	183	219	257	297	337	379
Oscar Tondo 1600	78	106	136	167	200	235	271	308	347
Oscar Tondo 1400	71	96	123	151	181	213	245	279	314
Oscar Tondo 1200	63	85	109	135	161	189	218	248	279
Oscar Tondo 1000	55	75	95	118	141	165	190	217	244
Oscar Tondo 900	51	69	88	108	129	152	175	199	223

Radiatoarele prezintă o garanție de zece ani, începând de la data producției.

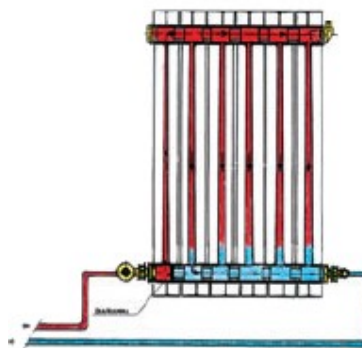
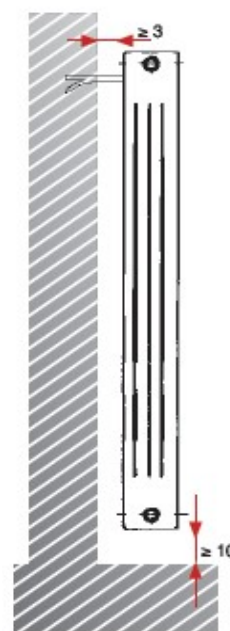
Prezenta garanție acoperă înlocuirea acelor elemente care nu sunt utilizabile din cauza producției sau defectelor materiale, însă doar cu condiția că instalarea s-a executat în conformitate cu reglementările adecvate și în manieră corectă.

Instalarea corectă

- Radiatoarele Oscar și Oscar Tondo pot fi utilizate în cadrul tuturor instalațiilor cu încălzire cu apă caldă sau vapori până la 110°C, cu o presiune de lucru de până la 600 K Pascal – 6 bar.
- Acestea pot fi instalate în sisteme care utilizează conducte din fier, cupru sau termoplastice.
- Cea mai ridicată putere termică de ieșire se poate obține prin montarea radiatoarelor prin respectarea următoarelor distanțe:
 - ≥ 3 cm de la perete
 - ≥ 10 cm de la podea
 - ≥ 10 cm de la raft sau pervazuri

Pentru a evita zgomotul cauzat de expansiunea termică, se recomandă utilizarea manșoanelor de plastic pe console (art. 4, 25, 27 sau 29 din catalogul nostru).

- Pentru a proteja sistemul de încălzire cu privire la rugină și coroziune, se recomandă verificarea nivelului pH-ului apei utilizate (preferabil, între 6.5 și 8) și introducerea unui aditiv inhibitor adecvat, Cillit-HS 23 Al sau similar, într-o cantitate egală cu 1 litru la fiecare 200 litri de apă care circulă prin sistem.
- Vă recomandăm instalarea de supape de ventilație automate sau manuale pentru radiatoare, în vederea asigurării eficienței maxime.
- Supapele separatoare nu ar trebui închise complet în vederea împiedicării formării presiunii excesive în sistem. Se recomandă instalarea supapelor de ventilație aer automate în cazul fiecărui radiator dacă este necesară izolarea unuia sau mai multor radiatoare din circuit.



- Pentru a asigura protecția de durată a radiatoarelor, acestea nu ar trebui să fie depozitate sau instalate în medii umede. Bulele de vopsea chiar și din cadrul anumitor piese mici ale radiatorului ar putea conduce la oxidarea aluminiului și la cojirea întregii suprafețe vopsite.
- Se recomandă să nu se utilizeze produse abrazive la curățarea suprafeței radiatorului.

Important

Dacă radiatoarele de aluminiu Oscar și Oscar Tondo sunt instalate cu racorduri finale opuse ale bazei, se recomandă inserarea unui derivator (art. 22) între primul și cel de-al doilea element. Includerea derivatorului accentuează circulația, garantând, astfel, performanța maximă a radiatorului.



Accesorii



1- Consolă dreaptă galvanizată



Panou lateral alb pentru Oscar
61- mod. 1000
62- mod. 1200
63- mod. 1400
64- mod. 1600
65- mod. 1800
66- mod. 2000



Kit de reducere alb, cromat sau în culori speciale cu garnitură de silicon
44- 3/8" pentru Oscar, Oscar Tondo, Ekos Plus, Junior
47- 1/2" pentru Oscar, Oscar Tondo, Ekos Plus, Junior
49- 3/4" pentru Oscar, Oscar Tondo, Ekos Plus, Junior



5- Mufă sau reducere albă
6- Mufă sau reducere galvanizată
20- Mufă albă sau reducere cu garnitură de silicon



Consolă pătrată
3- Galvanizată
4- Albă, cu înveliș de plastic



Cârlig de agățare
237- alb
238- cromat



13- 1" supapă de ventilație aer flotor dreapta sau stânga



Consolă albă sau în culori speciale cu fișă de perete
25- 170 mm (pereche)
26- 195 mm pentru Ekos 130 și radiatoare duble (pereche)



Support prosop
201- 48 cm alb
202- 48 cm cromat
207- 32 cm alb
208- 32 cm cromat



Ekos Plus

24- Garnitură Inel-O pentru radiatoarele Oscar, Oscar Tondo, Oscar Junior,



23- Nipluri 1" 30 mm pentru radiatoarele Oscar, Oscar Tondo, Ekos Plus



Supapă manuală de ventilație aer
12- 1/8"
39- 1/4"
40- 3/8"



27- Bulă de aer consolă universală albă (pereche)



17- Marker alb RAL 9010



22- Derivator pentru radiatoarele Oscar, Oscar Tondo, Ekos Plus



41- 1/2" supapă manuală albă de ventilație aer



29- Bulă de aer consolă pătrată albă (pereche)



10- Pulverizator alb sau în culori speciale



19- Cheie

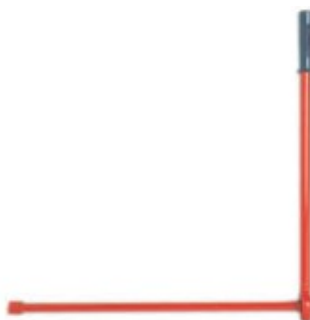


42- 1/2" supapă automată cromată de ventilație aer



15- Picioare ajustabile albe

18- Cillit HS 23 Lichid Combi



79- Braț cheie de buloane
80- Cheie de buloane 500 mm
81- Cheie de buloane 800 mm



38- 1/2" supapă manuală cromată de ventilație aer

Culoare standard	Culori speciale vezi card culori						
Cod 10 Alb RAL 9010	Cod 11 Alb maț RAL 9016	Cod 01 Alb scoică RAL 1013	Cod 05 Bej sclipitor 2589	Cod 06 Cuarț sclipitor 2921	Cod 07 Gri închis 2748	Cod 08 Gri argintiu 2676	Cod 09 Maro oxid 3112